



MA SARÀ IL SUO POSTO?

Mettiamo ogni cosa al posto giusto: i rifiuti separati correttamente possono diventare una grande risorsa.

Separare correttamente i rifiuti è importante, perché possono **essere riciclati e trasformarsi in altri prodotti**, limitando così l'uso di materie prime.

Nel nostro comune sono state introdotte alcune **novità**:

- la consegna di un **bidone** per la **raccolta di scarti vegetali**
- la raccolta della **plastica dura** alla **Piattaforma ecologica**.

Nelle pagine seguenti troverete le indicazioni per una corretta raccolta differenziata.



ORGANICO

L'ORGANICO VA NEL CONTENITORE MARRONE

Gli scarti di cucina vanno inseriti nel contenitore marrone utilizzando sacchetti biodegradabili compostabili.

COSA METTERE:

scarti ed avanzi di cucina crudi o cotti, bucce e scarti di verdura e frutta, scarti di carne e pesce, ossa e lische, pasta e farinacei, pane, riso, noccioli di frutta, semi, resti e foglie di piante d'appartamento, gusci (d'uova, noci, nocciole), filtri di tè e camomilla, fondi di caffè, sughero, tovaglioli e fazzoletti di carta usati o sporchi con residui di alimenti.

COSA NON METTERE:

sfalci e potature, scarti di giardinaggio (erba, foglie), deiezioni di animali, carta per confezioni alimentari (oleata, plastificata o con alluminio), mozziconi di sigaretta, liquidi, olio, prodotti chimici, stracci, legno, ceneri (di camino o barbecue).



**Svuotamento
bisettimanale**
Zona A e Zona B:
lunedì e venerdì



Non utilizzare il contenitore da sottolavello per esporre i rifiuti.

PLASTICA



Svuotamento settimanale

Zona A: martedì

Zona B: giovedì

I contenitori per liquidi in Tetra Pak non vanno messi nei sacchi gialli ma nel contenitore per la carta.



LA PLASTICA VA NEL SACCO GIALLO

Gli imballaggi in plastica vanno messi nei sacchi gialli. Non vanno usati altri contenitori.

COSA METTERE:

bottiglie di acqua minerale, latte, bibite e olio, flaconi e dispenser per detersivi, saponi e cosmetici, contenitori per salse, creme, yogurt e gelati, vaschette per alimenti (in PET, polistirolo e polipropilene), blister e involucri sagomati, buste e sacchetti per pasta, patatine, caramelle, verdure e surgelati (anche quelli argentati internamente), reti per frutta e verdura, pellicole trasparenti, sacchetti e buste dei negozi, sacchi per prodotti da giardinaggio, detersivi e alimenti per animali, vasetti da fiori e piantine utilizzati per la vendita

e il trasporto, materiali per la protezione e il trasporto delle merci (pellicole, pluriball, chips in polistirolo), piatti e bicchieri monouso (privi di residuo di cibo), grucce per abiti in plastica.

COSA NON METTERE:

giocattoli, scarpe da ginnastica, ciabatte in plastica, tappetini, arredi e manufatti in plastica, dvd, cd, musicassette e videocassette, fotografie e pellicole fotografiche, penne, ombrelli, rasoi usa e getta, gli indumenti), taniche, secchi, spazzolini da denti.

RICORDA: svuota, sciacqua e/o pulisci, schiaccia i contenitori.

VETRO E LATTINE

IL VETRO E LE LATTINE VANNO NEL CONTENITORE BLU

Il vetro e le lattine vanno inseriti negli appositi contenitori blu in dotazione, senza usare sacchi di qualsiasi tipo.

COSA METTERE:

bottiglie, bicchieri, barattoli, vasi e caraffe in vetro, vaschette e contenitori per conservare e congelare cibi, scatolette e tubetti per alimenti, lattine per bevande e liquidi, fogli di alluminio, barattoli, grucce in metallo, tappi in metallo, bombolette spray non etichettate con simboli di pericolo*, caffettiere.

COSA NON METTERE:

piatti e tazzine in ceramica, lampadine ad incandescenza e a basso consumo, tubi al neon, specchi, contenitori in vetroceramica (tipo pirex) o ceramica, bicchieri e oggetti in cristallo, sacchetti di plastica, bombolette spray etichettate con simboli di pericolo*, vetri di finestre, finestrini di auto, vetri di fari e fanali, confezioni in vetro di farmaci usati, tubi di televisore, schermi TV, monitor, pietre, sassi e inerti.



Raccolta
ogni 15 giorni
Zona A e Zona B:
martedì



RICORDA: svuota, sciacqua e/o pulisci, schiaccia i contenitori.

* pericolosi, tossici, infiammabili o corrosivi

CARTA



Raccolta
settimanale
Zona A: mercoledì
Zona B: sabato

LA CARTA VA NEL CONTENITORE BIANCO

La carta e il cartone vanno messi nel contenitore bianco piegati e schiacciati per ridurre l'ingombro.

COSA METTERE:

giornali, quaderni e riviste (senza parti adesive, metallo o plastica), contenitori in Tetra Pak (latte, succhi di frutta e altre bevande), sacchetti di carta, vaschette e scatole in cartone per alimenti, confezioni in cartone per giocattoli e abbigliamento, cartone della pizza senza residuo di cibo.

COSA NON METTERE:

carta sporca di alimenti, carta chimica dei fax o auto copiante, scontrini fiscali, carta da forno, biglietti plastificati, involucri in cellophane, cartoni della pizza con residuo di cibo, sacchetti di plastica.

Per esporre la carta si può usare anche il vecchio contenitore in carton plast di colore bianco oppure scatole di cartone fino ad un peso massimo di 15 kg.

RESIDUO SECCO

IL RESIDUO SECCO VA NEL BIDONE CARRELLATO VERDE

Tutti i rifiuti che non si possono riciclare vanno messi nel contenitore verde in dotazione.

COSA METTERE:

carta sporca, oleata e vetrata, piatti rotti e ceramica in genere (in quantità limitata), piccoli giocattoli in plastica non elettronici e senza pile, cd, dvd, musicassette e videocassette, filtri e sacchi per aspirapolvere, pannolini, assorbenti, cerotti, rasoi usa e getta, mozziconi di sigaretta.

COSA NON METTERE:

pile, oli, medicinali, contenitori e materiali pericolosi (colle, vernici, solventi, insetticidi), lampade a basso consumo e lampade neon.



Raccolta
ogni 15 giorni
Zona A: lunedì
Zona B: venerdì



Gli svuotamenti garantiti del residuo secco per le utenze domestiche dal 2017 sono stati raddoppiati rispetto all'anno precedente. L'obiettivo è di migliorare la qualità della raccolta differenziata della plastica, che presenta talvolta rifiuti non conformi. Si ricorda che tutti i rifiuti che non sono imballaggi in plastica vanno messi nel residuo secco.

SCARTI VEGETALI

DAL 1° APRILE 2018 LA RACCOLTA DEGLI SCARTI VEGETALI VERRA' EFFETTUATA SOLO CON BIDONE CARRELLATO E FASCINE.

NON SARANNO PIU' ACCETTATI SACCHI O ALTRI CONTENITORI.

COSA METTERE:

sfalci d'erba, fiori recisi, potature di alberi e siepi, residui vegetali da pulizie dell'orto.

COSA NON METTERE:

sacchetti di plastica, cellophane e nylon, vasi in plastica.



Raccolta settimanale

da marzo a novembre

Zona A: lunedì

Zona B: martedì

Alcune raccolte vengono effettuate anche a febbraio e dicembre, nei giorni indicati sul calendario.



ATTENZIONE:

I materiali devono essere posizionati davanti alla propria abitazione nell'apposito contenitore o in fascine non più lunghe di 1,2 metri e di peso inferiore al 15 kg l'una. Si possono consegnare un **massimo di 10 colli complessivi tra fascine e bidone.**

Agli agricoltori, residenti in case sparse o titolari di azienda, è permessa la combustione di residui vegetali agricoli o forestali, secondo quanto disposto dalla D.G.R. 2525/2014 della Regione Lombardia nel periodo che va dal 15 aprile al 15 ottobre. Per informazioni rivolgersi all'Ufficio Ecologia ed ambiente del Comune di Curtatone (0376 358103) oppure alle Associazioni di categoria.

...e tutto il resto?

Per tutti i rifiuti c'è il posto giusto, anche per il vecchio divano della nonna e per le pile del telecomando.



PIATTAFORMA ECOLOGICA COMUNALE

Per i cittadini di Curtatone è disponibile la Piattaforma Ecologica di via Ateneo Pisano, a Montanara.

COSA PORTARE

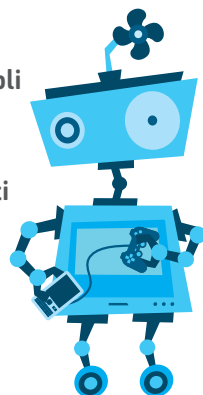
- ingombranti: mobili (armadi, tavoli, poltrone, divani, reti per letto, sedie), oggetti diversi (materassi, cucine, piante da arredamento), rifiuti voluminosi che non sono prodotti nelle abitazioni (biciclette, canotti, altri rottami), rifiuti voluminosi che derivano da piccole attività di ristrutturazione (porte, finestre, tapparelle, moquette, lavandini)
- beni durevoli dismessi: frigoriferi, surgelatori, congelatori, televisori, computer, lavatrici, lavastoviglie, condizionatori d'aria, scaldabagni, RAEE in genere*

* RAEE

Sono tutti gli elettrodomestici e i prodotti tecnologici, di ogni tipo e dimensione, che per funzionare hanno bisogno di una spina elettrica, di pile o batterie.

Ad esempio: frigoriferi, lavatrici, televisioni, computer, monitor, cellulari, telecamere, videogiochi, lettori MP3, ferri da stiro, phon, frullatori, aspirapolvere, ecc.

- pile scariche
- rifiuti verdi e potature
- lampade fluorescenti a basso consumo (da depositare integre)
- batterie per auto
- oli e grassi di frittura
- cartucce esauste per toner
- pneumatici
- vetro in lastre
- ferro (pezzi di mobili disassemblati, piccoli oggetti)
- legno (assi, parti di mobili, cassette)
- prodotti e contenitori etichettati con i simboli di pericolo**
- pitture e vernici
- cassette e altri oggetti in plastica dura
- giocattoli
- carta e cartone
- imballaggi in plastica
- vetro e lattine
- oli minerali da attività domestica
- medicinali



ATTENZIONE: se non sono smaltiti in modo corretto i RAEE sono fonte di grave inquinamento nell'aria, nell'acqua e nel suolo.

I rifiuti elettrici ed elettronici raccolti vengono consegnati ai diversi consorzi per il recupero dei materiali

ORARI DI APERTURA



| | |
|---------------------------------|---|
| INVERNALE (ottobre - aprile) | Martedì, Giovedì e Sabato 8.30 - 12.30 e 14.00 - 17.00 |
| ESTIVO (maggio - settembre) | Martedì, Giovedì e Sabato 8.30 - 12.30 e 15.00 - 18.00 |

**** Sui contenitori dei rifiuti pericolosi trovi questi simboli:**



TOSSICO

moschicidi, acidi, termometri, battericidi, smalti, ghiaccianti, topicidi, diserbanti, insetticidi, soda caustica, disinfettanti.



IRRITANTE

candeggina, ammoniaca, trielina, vernici nitro e sintetiche, acquaragia, detergenti per auto, smacchiatori, colle, vernici per carrozzerie, mastici, diluenti, adesivi.



INFIAMMABILE

bombolette spray, smacchiatori, solventi, antiruggine allo zinco, colle, smalti, vernici nitro e sintetiche, antiappannanti, diluenti, brillanti per mobili, alcool etilico per liquori, lucidanti per carrozzerie.



CORROSIVO

batterie, acidi, prodotti per disotturare le tubature.

CENTRO DEL RIUSO

Presso il Centro di Raccolta di via Ateneo Pisano sarà attivato un **Centro del Riuso**, integrato con le normali attività di raccolta dei rifiuti urbani. Il centro del riuso permetterà di intercettare i beni ancora riutilizzabili prima che vengano conferiti al Centro di Raccolta come rifiuti. I beni recuperati e conservati

temporaneamente presso il Centro, verranno devoluti alla Cooperativa Sociale ONLUS "Ce la faremo!", con sede in via dei Napoletani 14 a Curtatone, che li metterà in vendita presso il proprio mercatino dell'usato. Il ricavato verrà destinato a persone in difficoltà o ad altri Enti o Onlus attraverso progetti di solidarietà sociale.

Vestiti e indumenti in genere, se ancora in buone condizioni e puliti, si possono conferire nei contenitori stradali dislocati sul territorio comunale. Questi contenitori sono gestiti da Onlus che, provvedono a svuotarli settimanalmente e avviano il loro contenuto al riutilizzo.



I RIFIUTI INGOMBRANTI

I rifiuti voluminosi, come ad esempio mobili ed elettrodomestici, si possono portare alla Piattaforma Ecologica di via Ateneo Pisano.

In alternativa è a disposizione, esclusivamente per le utenze domestiche, un servizio di raccolta domiciliare gratuito su prenotazione. Si ricevono fino a 15 prenotazioni per volta.

Il ritiro viene effettuato il martedì ogni 15 giorni.

E' previsto un ritiro massimo di 7 colli per ogni utenza domestica.

La sera precedente il giorno concordato per il ritiro i rifiuti da smaltire dovranno essere esposti in strada o sul marciapiede davanti alla propria abitazione, posizionati in luogo accessibile al mezzo di raccolta ed evitando di creare intralcio alla circolazione di veicoli e pedoni. Non si effettuano sgomberi di cantine, solai e altri locali o ritiri all'interno delle proprietà.

La prenotazione può essere effettuata chiamando il **Numero Verde 800 437678, dal lunedì al venerdì dalle ore 8 alle 20 e il sabato dalle 8 alle 15.**



Il servizio è rivolto ad utenze particolari.

I pannolini e pannoloni vanno messi in un apposito sacco arancione, che va esposto di fianco al bidone verde per il residuo secco.

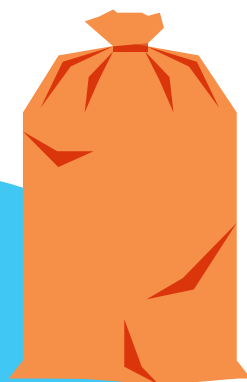
Per informazioni e per presentare la richiesta di adesione al servizio è necessario rivolgersi allo **Sportello TARI**, nei giorni di apertura previsti.

Raccolta **settimanale**

Zona A: lunedì

Zona B: venerdì

RACCOLTA PANNOLINI E PANNOLONI



SPORTELLO TARI

Lo Sportello TARI è a disposizione dei cittadini per:

- richiedere variazioni alla propria utenza (apertura, variazione, cessazione);
- ritirare i bidoni in caso di necessità motivata (integrazione, sostituzione, smarrimento o sottrazione) e riconsegnare i bidoni a seguito di cessazione della propria utenza;
- avere informazioni e spiegazioni sul funzionamento del sistema tariffario, sul contenuto delle fatture e sulle modalità di versamento del corrispettivo;
- avere informazioni sugli svuotamenti minimi garantiti del bidone del secco.

Per informazioni sulla TARI e sulla gestione della propria dotazione sono a disposizione anche la mail tiamantova.aprica@a2a.eu e il **Numero Verde 800 437678** (selezionando l'opzione dedicata alla gestione della tariffa).

ORARI DELLO SPORTELLO

Uffici Comunali di piazza Corte Spagnola, 3
martedì 9.00 - 13.30

I sacchi per la raccolta differenziata (come ad esempio la fornitura annuale dei sacchi gialli per la plastica) si possono ritirare alla **Piattaforma Ecologica di via Ateneo Pisano**.

I sacchi gialli vanno utilizzati esclusivamente per gli imballaggi in plastica.

La dotazione consegnata vale per tutto l'anno. I contenitori si possono ritirare allo sportello TARI, nei giorni di apertura previsti.

RITIRO SACCHI E CONTENITORI

LOTTA ALLE ZANZARE

Ogni anno, da marzo a ottobre, è opportuno che tutti i cittadini contribuiscano alla lotta contro le zanzare con la profilassi antilarvale. Le informazioni sulla profilassi si trovano sul sito www.comune.curtatone.mn.it oppure si possono chiedere all'Ufficio Ecologia (tel. 0376 358103) o alle farmacie del territorio.

DOVE LO BUTTO?



| | | |
|--|--|--|
| A | Accendini | ● Residuo secco |
| | Adesivi chimici | Piattaforma Ecologica |
| | Agende di carta e/o cartoncino | ○ Carta e Cartone |
| | Alimenti avariati | ● Organico |
| | Antine in ferro | Ritiro ingombranti/Piattaforma ecologica |
| | Antiparassitari | Piattaforma Ecologica |
| | Antitarli | Piattaforma Ecologica |
| | Armadi in ferro | Ritiro ingombranti/Piattaforma ecologica |
| | Asciugacapelli | Piattaforma Ecologica |
| | Aspirapolvere | Ritiro ingombranti/Piattaforma ecologica |
| | Asse da stiro | Ritiro ingombranti/Piattaforma ecologica |
| | Assorbenti | ● Residuo secco |
| | Avanzi di cucina in genere crudi o cotti | ● Organico |
| | B | Bacinelle e altri oggetti in plastica dura |
| Bancali | | Piattaforma Ecologica |
| Barattoli in vetro per alimenti | | ● Vetro e Lattine |
| Batterie auto | | Piattaforma Ecologica |
| Bicchieri di plastica usa e getta | | ● Plastica e Polistirolo |
| Bicchieri di vetro | | ● Vetro e Lattine |
| Biciclette | | Ritiro ingombranti/Piattaforma ecologica |
| Bilancia elettronica | | Piattaforma Ecologica |
| Bilancia pesa persone elettronica | | Piattaforma Ecologica |
| Bilancia pesa persone meccanica | | Piattaforma Ecologica |
| Blister per pastiglie | | ● Residuo secco |
| Bolle d'aria (pluriball) | | ● Plastica e Polistirolo |
| Bombolette spray con gas infiammabile | | Piattaforma Ecologica |
| Bombolette spray con propellente ecologico | | ● Vetro e Lattine |
| Borse ancora utilizzabili | | Contenitori Associazioni umanitarie |
| Borse in juta | | ● Organico |
| Bottiglia in vetro | | ● Vetro e Lattine |
| Bottiglie di plastica per bevande | | ● Plastica e Polistirolo |
| Bottiglie di plastica per olio da cucina | | ● Plastica e Polistirolo |
| Bottoni | | ● Residuo secco |
| Bulloneria | | Piattaforma Ecologica |
| Buste in carta | | ○ Carta e Cartone |
| Caffè | | ● Organico |
| Calcolatrici | | Piattaforma Ecologica |

| | |
|--|--|
| Calendari (togliere le parti non di carta) | <input type="radio"/> Carta e Cartone |
| Calze di nylon | <input checked="" type="radio"/> Residuo secco |
| Campioncini di prodotti cosmetici | <input checked="" type="radio"/> Residuo secco |
| Cancelleria (matite, biro, righelli ecc.) | <input checked="" type="radio"/> Residuo secco |
| Capelli non trattati | <input checked="" type="radio"/> Organico |
| Capelli tinti | <input checked="" type="radio"/> Residuo secco |
| Cappelli ancora utilizzabili | Contenitori Associazioni umanitarie |
| Caraffe di vetro | <input checked="" type="radio"/> Vetro e Lattine |
| Carta assorbente da cucina unta | <input checked="" type="radio"/> Organico |
| Carta carbone | <input checked="" type="radio"/> Residuo secco |
| Carta da forno | <input checked="" type="radio"/> Residuo secco |
| Carta da pacco | <input type="radio"/> Carta e Cartone |
| Carta lucida da disegno | <input checked="" type="radio"/> Residuo secco |
| Carta oleata per alimenti | <input checked="" type="radio"/> Residuo secco |
| Carta per formaggini | <input checked="" type="radio"/> Residuo secco |
| Carta pulita bagnata | <input type="radio"/> Carta e Cartone |
| Carta sporca di prodotti detergenti o altre sostanze | <input checked="" type="radio"/> Residuo secco |
| Carta stagnola da cucina | <input checked="" type="radio"/> Vetro e Lattine |
| Carta vetrata | <input checked="" type="radio"/> Residuo secco |
| Cartellette in plastica per documenti | <input checked="" type="radio"/> Residuo secco |
| Cartone ondulato | <input type="radio"/> Carta e Cartone |
| Cartoni della pizza sporchi | <input checked="" type="radio"/> Organico |
| Cartoni per pizza puliti | <input type="radio"/> Carta e Cartone |
| Casco per moto | <input checked="" type="radio"/> Residuo secco |
| Cassepanche | Ritiro ingombranti/Piattaforma ecologica |
| Cassette audio e relative custodie | <input checked="" type="radio"/> Residuo secco |
| Cassette di cartone per la frutta | <input type="radio"/> Carta e Cartone |
| Cassette in plastica | Piattaforma Ecologica |
| Cassette per frutta in legno | Piattaforma Ecologica |
| Cd e relative custodie | <input checked="" type="radio"/> Residuo secco |
| Cenere di sigaretta (senza filtro) | <input checked="" type="radio"/> Residuo secco |
| Ceneri spente di caminetto | <input checked="" type="radio"/> Residuo secco |
| Cera per legno | Piattaforma Ecologica |
| Ceramiche | <input checked="" type="radio"/> Residuo secco |
| Cerchioni | Piattaforma Ecologica |
| Cerotti | <input checked="" type="radio"/> Residuo secco |
| Chiavi | <input checked="" type="radio"/> Vetro e Lattine |
| Chiusura in carta stagnola dello yogurt | <input checked="" type="radio"/> Vetro e Lattine |
| Chiusure metalliche per vasetti di vetro | <input checked="" type="radio"/> Vetro e Lattine |
| Cialde compostabili | <input checked="" type="radio"/> Organico |
| Cialde in plastica o alluminio per caffè | <input checked="" type="radio"/> Residuo secco |
| Cinture ancora utilizzabili | Contenitori Associazioni umanitarie |

| | |
|---|--|
| Colle | Piattaforma Ecologica |
| Computer | Piattaforma Ecologica |
| Condizionatori | Ritiro ingombranti/Piattaforma ecologica |
| Confezione in plastica per la pasta | ● Plastica e Polistirolo |
| Confezioni in plastica di merende, ecc... | ● Plastica e Polistirolo |
| Confezioni in plastica per le uova | ● Plastica e Polistirolo |
| Contenitore in cartone per sale/zucchero | ○ Carta e Cartone |
| Contenitori in vetro di yogurt /dessert | ● Vetro e Lattine |
| Contenitori di plastica prodotti liquidi per la pulizia della casa | ● Plastica e Polistirolo |
| Contenitori di rifiuti domestici pericolosi in plastica (con residui) | Piattaforma Ecologica |
| Contenitori di rifiuti domestici pericolosi in plastica (vuoti) | ● Plastica e Polistirolo |
| Contenitori di rifiuti domestici pericolosi non in plastica | Piattaforma Ecologica |
| Contenitori in polistirolo per alimenti | ● Plastica e Polistirolo |
| Contenitori in Tetra Pak | ○ Carta e Cartone |
| Contenitori in vetro di prodotti liquidi per l'igiene personale | ● Vetro e Lattine |
| Contenitori per gelato | ● Plastica e Polistirolo |
| Coperte ancora utilizzabili | Contenitori Associazioni umanitarie |
| Cosmetici | ● Residuo secco |
| Cotone idrofilo | ● Residuo secco |
| Cottonfioc | ● Residuo secco |
| Cravatte ancora utilizzabili | Contenitori Associazioni umanitarie |
| Cristalli | ● Residuo secco |
| Cuoio | ● Residuo secco |
| Cuscini | ● Residuo secco |
| Damigiane (senza paglia) | Ritiro ingombranti/Piattaforma ecologica |
| Depliant non plastificati | ○ Carta e Cartone |
| Divani | Ritiro ingombranti/Piattaforma ecologica |
| Doghe | Ritiro ingombranti/Piattaforma ecologica |
| Dvd e relative custodie | ● Residuo secco |
| Elastici | ● Residuo secco |
| Etichette adesive | ● Residuo secco |
| Faldoni | ● Residuo secco |
| Farmaci scaduti (solo blister o flaconi) | Contenitori nelle farmacie/Piattaforma |

D

| | |
|--|--|
| | Ecologica |
| E Fazzoletti di carta usati | ● Organico |
| Feltrini | ● Residuo secco |
| Ferro | Piattaforma Ecologica |
| Ferro da stiro | Piattaforma Ecologica |
| Fiale (non adibite a contenere farmaci) | ● Vetro e Lattine |
| F Fiammiferi usati | ● Organico |
| Filo da cucire | ● Residuo secco |
| Filtri del tè | ● Organico |
| Finestre di legno | Ritiro ingombranti/Piattaforma ecologica |
| Finestre in alluminio | Ritiro ingombranti/Piattaforma ecologica |
| Fiori | ● Organico |
| Fiori finti | ● Residuo secco |
| Fiori secchi | Scarto Vegetale |
| Floppy disk | ● Residuo secco |
| Fogli pubblicitari | ○ Carta e Cartone |
| Foglie secche | Scarto Vegetale |
| Fondi di caffè | ● Organico |
| Forni elettrici | Ritiro ingombranti/Piattaforma ecologica |
| Fotografie | ● Residuo secco |
| Frigoriferi | Ritiro ingombranti/Piattaforma ecologica |
| Frutta e verdura | ● Organico |
| Giocattoli senza componenti elettrici/elettronici | Piattaforma Ecologica |
| Giocattoli con la presenza di componenti elettrici/elettronici | Piattaforma Ecologica |
| Girello | Piattaforma Ecologica |
| G Gomma | ● Residuo secco |
| Gomma da masticare | ● Residuo secco |
| Gommapiuma | ● Residuo secco |
| Granaglie | ● Organico |
| Grucce appendiabiti in metallo | ● Vetro e Lattine |
| Grucce appendiabiti in metallo e legno | ● Residuo secco |
| Grucce in plastica | ● Plastica e Polistirolo |
| Guanti in gomma | ● Residuo secco |
| Imballaggi fabbricati con più materiali (es. buste cibo per gatti, buste sottovuoto del caffè, ecc.) | ● Residuo secco |
| Imballaggi in carta e cartone | ○ Carta e Cartone |

| | | |
|---|--|--|
| I | Imballaggi in polistirolo espanso di grandi dimensioni | Piattaforma Ecologica |
| | Inerti (piccole quantità, derivanti da lavori domestici "fai da te") | Piattaforma Ecologica |
| | Incensi | ● Organico |
| | Infissi in alluminio | Ritiro ingombranti/Piattaforma ecologica |
| | Infissi in legno | Ritiro ingombranti/Piattaforma ecologica |
| | Insetticidi | Piattaforma Ecologica |
| | Isolanti | Piattaforma Ecologica |
| | Lamette | ● Residuo secco |
| | Lampadari | Piattaforma Ecologica |
| | Lampadine | Piattaforma Ecologica |
| | Lastre di vetro | ● Vetro e Lattine |
| | Lastre mediche e radiografie | ● Residuo secco |
| L | Latte in banda stagnata per alimenti | ● Vetro e Lattine |
| | Latte per olio da cucina | ● Vetro e Lattine |
| | Lattine di alluminio per bevande | ● Vetro e Lattine |
| | Lavastoviglie | Ritiro ingombranti/Piattaforma ecologica |
| | Legno da potatura | Scarto Vegetale |
| | Legno verniciato | Piattaforma Ecologica |
| | Lettiere di animali domestici | ● Residuo secco |
| | Lettore cd | Piattaforma Ecologica |
| | Lettore dvd | Piattaforma Ecologica |
| | Libri (senza copertina plastificata) | ○ Carta e Cartone |
| | Mastici | Piattaforma Ecologica |
| | Materassi | Ritiro ingombranti/Piattaforma ecologica |
| | Medicinali scaduti (solo blister o flaconi) | Contenitori nelle farmacie/Piattaforma Ecologica |
| M | Mobili in legno | Ritiro ingombranti/Piattaforma ecologica |
| | Monitor | Piattaforma Ecologica |
| | Mozziconi di sigarette e sigari | ● Residuo secco |
| | Nastro abrasivo | ● Residuo secco |
| | Nastro adesivo | ● Residuo secco |
| | Nastro da pacco | ● Residuo secco |
| | Occhiali | ● Residuo secco |
| | Oggetti in gomma | ● Residuo secco |
| | Oggetti in peluche o ovatta | ● Residuo secco |
| N | Oli esausti vegetali (olio da cucina) | Piattaforma Ecologica |

| | | |
|------------------------------------|--|--|
| O | Oli esausti minerali (da attività di origine domestica) | Piattaforma Ecologica |
| | Ombrello | ● Residuo secco |
| | Ombrelloni | Ritiro ingombranti/Piattaforma ecologica |
| | Ossa (in piccole quantità) | ● Organico |
| | Ovatta | ● Residuo secco |
| | Pacchetto di sigarette (esclusa velina interna) | ○ Carta e Cartone |
| | Pannolini/Pannoloni | Tessili sanitari |
| | Pellicole in cellophane | ● Plastica e Polistirolo |
| | Pentole | Piattaforma Ecologica |
| | Pettini e spazzole | ● Residuo secco |
| P | Piastrelle (piccole quantità) | Piattaforma Ecologica |
| | Piatti di plastica dura | ● Residuo secco |
| | Piatti di plastica usa e getta | ● Plastica e Polistirolo |
| | Piatti in ceramica | ● Residuo secco |
| | Pile | Piattaforma Ecologica |
| | Pirofile | ● Residuo secco |
| | Pneumatici | Piattaforma Ecologica |
| | Polistirolo per imballaggi | ● Plastica e Polistirolo |
| | Poltrone | Ritiro ingombranti/Piattaforma ecologica |
| | Porte di legno | Ritiro ingombranti/Piattaforma ecologica |
| | Porte in ferro | Ritiro ingombranti/Piattaforma ecologica |
| | Posate in acciaio | Piattaforma Ecologica |
| | Posate in plastica | ● Residuo secco |
| | Profilattici | ● Residuo secco |
| | Quaderni non plastificati | ○ Carta e Cartone |
| | Quotidiani | ○ Carta e Cartone |
| | Radio | Piattaforma Ecologica |
| | Rami da potature in piccole quantità | Scarto Vegetale |
| | Regge in metallo | ● Vetro e Lattine |
| | Q R | Reti in ferro per letti |
| Retine per frutta e verdura | | ● Plastica e Polistirolo |
| Riviste non plastificate | | ○ Carta e Cartone |
| Rubinetteria | | Piattaforma Ecologica |
| Rullino fotografico | | ● Residuo secco |
| Sacchetti dell'aspirapolvere usati | | ● Residuo secco |
| Sacchetto del pane pulito | | ○ Carta e Cartone |
| Sapone | | ● Residuo secco |

| | |
|-----------------------------------|--|
| Scaffali in ferro | Ritiro ingombranti/Piattaforma ecologica |
| Scarpe ancora utilizzabili | Contenitori Associazioni umanitarie |
| Scatole in cartoncino | ○ Carta e Cartone |
| Scatole per i detersivi | ○ Carta e Cartone |
| Sci e scarponi da sci | Piattaforma Ecologica |
| Sciarpe ancora utilizzabili | Contenitori Associazioni umanitarie |
| Scontrini fiscali | ● Residuo secco |
| Scopa | ● Residuo secco |
| Sdraio | Ritiro ingombranti/Piattaforma ecologica |
| Secchielli di plastica | ● Residuo secco |
| Sedie di legno | Ritiro ingombranti/Piattaforma ecologica |
| Sedie di plastica | Ritiro ingombranti/Piattaforma ecologica |
| Segatura di provenienza domestica | ● Residuo secco |
| Seggiolone per bambini | Ritiro ingombranti/Piattaforma ecologica |
| Sfalci dei prati | Scarto Vegetale/Piattaforma Ecologica |
| Shoppers in plastica | ● Plastica e Polistirolo |
| Smacchiatori | Piattaforma Ecologica |
| Spazzolino da denti | ● Residuo secco |
| Specchi | Ritiro ingombranti/Piattaforma ecologica |
| Spugna | ● Residuo secco |
| Stampanti | Piattaforma Ecologica |
| Stecchino in legno dei gelati | ● Organico |
| Stereo | Piattaforma Ecologica |
| Stoffa e nastri | ● Residuo secco |
| Stracci | ● Residuo secco |
| Strutture in ferro | Ritiro ingombranti/Piattaforma ecologica |
| Stuzzicadenti | ● Organico |
| Tabulati | ○ Carta e Cartone |
| Tagliere in legno | Piattaforma Ecologica |
| Tagliere in plastica | ● Residuo secco |
| Tamponi per timbri | ● Residuo secco |
| Tapparelle | Ritiro ingombranti/Piattaforma ecologica |
| Tappi a corona | ● Vetro e Lattine |
| Tappi di sughero | ● Organico |
| Tappi in metallo | ● Vetro e Lattine |

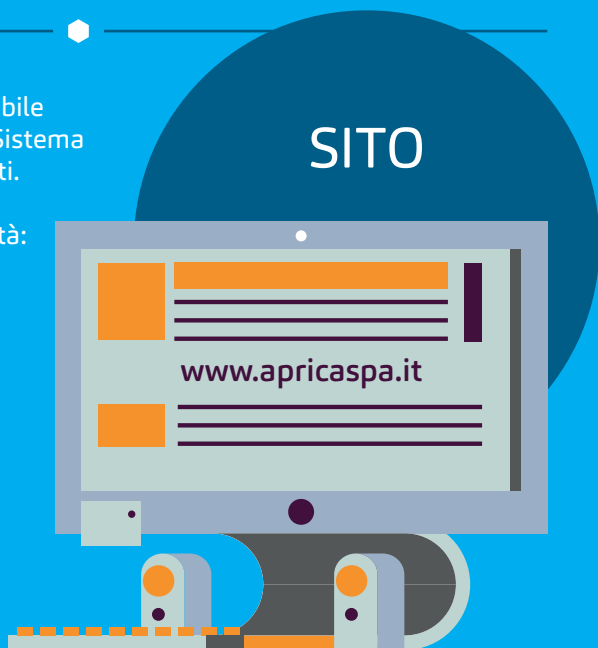
| | |
|---|--|
| Tappi in plastica | ● Plastica e Polistirolo |
| Tastiere per computer | Piattaforma Ecologica |
| Telefono | Piattaforma Ecologica |
| Telefono cellulare | Piattaforma Ecologica |
| Televisore | Ritiro ingombranti/Piattaforma ecologica |
| Termometri | Piattaforma Ecologica |
| Tintura per scarpe | Piattaforma Ecologica |
| Toner | Piattaforma Ecologica |
| Tovaglioli di carta puliti | ○ Carta e Cartone |
| Tovaglioli di carta unti | ● Organico |
| Tubetto del dentifricio | ● Plastica e Polistirolo |
| Tubi in gomma | ● Residuo secco |
| Valigie | Piattaforma Ecologica |
| Vaschette in alluminio | ● Vetro e Lattine |
| Vaschette per il gelato | ● Plastica e Polistirolo |
| Vasetti e altri imballaggi in vetro | ● Vetro e Lattine |
| Vasi in plastica per fiori acquistati con il prodotto | ● Plastica e Polistirolo |
| Vasi in terracotta | ● Residuo secco |
| Vestiti ancora utilizzabili | Contenitori Associazioni umanitarie |
| Vetri rotti | ● Vetro e Lattine |
| Vetro opale (boccette di profumo) | ● Vetro e Lattine |
| Vetro retinato | ● Residuo secco |
| Videocassette e relative custodie plastica | ● Residuo secco |
| Videoregistratore | Piattaforma Ecologica |
| Volantini non plastificati | ○ Carta e Cartone |
| Zaini | ● Residuo secco |
| Zanzariera | Ritiro ingombranti/Piattaforma ecologica |
| Zerbino | ● Residuo secco |

V

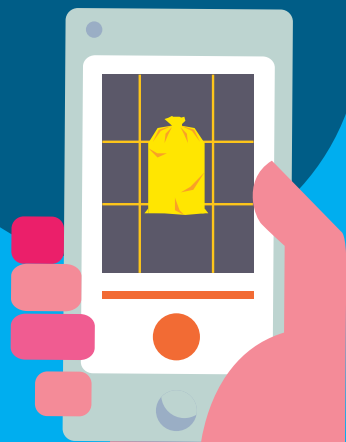
Z

Sul sito www.apricaspa.it è possibile trovare tutte le informazioni sul Sistema di Raccolta Differenziata dei rifiuti. Consultandolo sarà possibile accedere alle seguenti funzionalità:

- servizi di zona
- dove lo butto
- ritiro ingombranti



PULlamo



L'APP PER SMARTPHONE E TABLET

PULlamo è la APP che aiuta i cittadini di Curtatone a conoscere le modalità per il corretto conferimento dei rifiuti e per mantenere pulita la città, comunicando direttamente con Aprica.

In questo modo, ad esempio, potrai segnalare la presenza di rifiuti abbandonati, discariche abusive o cestoni pieni, fotografandoli e inviando la segnalazione ad Aprica. Inoltre, potrai conoscere i calendari delle attività di raccolta e di spazzamento delle strade.

Scarica **PULlamo**, l'app che ti aiuta a separare in modo corretto i rifiuti e tenere pulita la città.



Questa guida contiene
indicazioni utili per
**trattare e conferire
correttamente
i rifiuti**

**in caso di dubbi
e per maggiori informazioni:**



**per aggiornamenti consulta il sito
www.apricaspa.it**

Aprica SpA
Sede legale
Via Lamarmora, 230
25124 Brescia

Sede operativa
Via Leonardi, 27
46014 Castellucchio (MN)

segui su

